

## Web認証に特化

## 認証だけじゃ足りない時代のWi-Fi認証サーバー

# POPCHAT X TEN

### 単にゲストがインターネット接続できるだけじゃない



#### 柔軟な認証機能

VLANグループによるマルチモード設定で複数の認証機能を複数の設定値で使い分け可能です。



#### トラブル・ゼロ

ネットワーク全体で「遅い」「切れる」「固まる」の原因となる過度な高負荷を抑制し、トラブル防止します。



#### 認証と連携した集客支援

認証と連携してWeb広告配信登録も可能！Google広告、Yahoo!広告に対応しています。



#### 課金にも対応

病院の病室Wi-Fi環境で導入事例多数！プリペイドカードやオンライン決済で課金も可能です。



#### IPv4/IPv6デュアルスタック

IPv4と同時にIPv6通信にも対応。繋がりが遅いストレスから解放され、インターネットが快適になります。



#### 個人情報保護対応

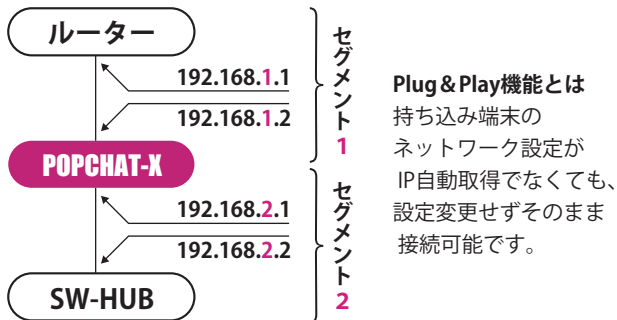
Wi-Fi利用者から明示的に同意を得た上で認証、利用者登録。登録情報は暗号化され、厳重に保管されます。

# 導入準備

## STEP1:NAT/Bridge構成か？

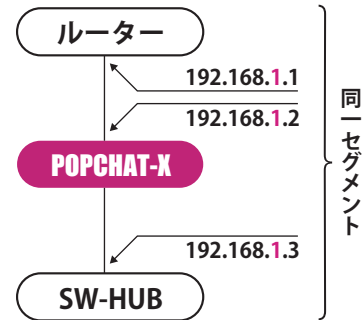
### NAT(ルーティング)構成 ※推奨

POPCHAT-Xが接続端末向けゲートウェイになります。  
Plug & Play機能を使う事ができます。



### Bridge(透過型)構成

Bridgeモードの追加により、既存のネットワークへネットワーク設計の変更なく簡単に導入が出来ます。



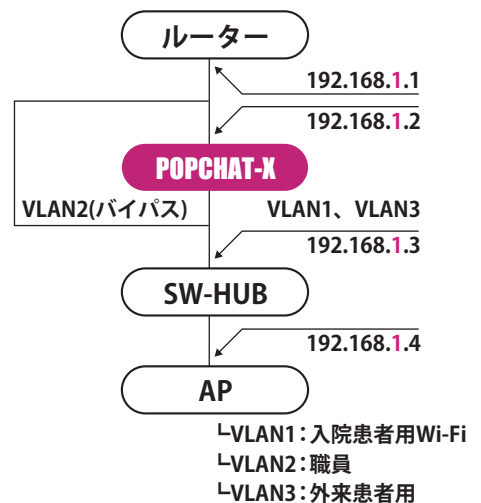
**注意** クライアント端末からPOPCHAT-Xまでの通信経路について、途中にNAT/ルーティングを介さないL2の1サブネット構成として、端末MACアドレスを認識できるようにしてください。

## STEP2:VLANは使いますか？

**タグVLAN**

**ポートVLAN**

- 注意**
- 認識できるのは“タグVLAN”のみです。  
POPCHAT-XはポートVLANは認識できません。
  - 複数VLANでも収容できるのは単一IPセグメントです。
  - VLANまたはVLANグループ単位に認証/制御設定が可能です。
  - 認識できるVLAN数はPOPCHAT-Xの機種により異なります。  
裏表紙をご確認ください。
  - Wi-Fi認証の対象外となるVLANは負荷軽減のため  
POPCHAT-Xをバイパスしてください。
  - VLAN毎にオンライン決済内容を変える場合には当該数分の  
POPCHAT-Xが必要です。



└VLAN1:入院患者用Wi-Fi  
└VLAN2:職員  
└VLAN3:外来患者用

## STEP3:USBアクティベート

### 導入手順



POPCHAT-Xクラウドへネットワーク情報・認証情報等を設定します。

POPCHAT-Xクラウドの設定情報とアクティベートキーをUSBへ。

デフォルト設定のブリッジモードで接続されますが認証・制御等は動作しません。

USBのアクティベートキーを認識するとPOPCHAT-Xクラウドから各種設定情報が反映します。

トラブル時はPOPCHAT-X本体さえあればUSBを挿すだけでぐに復旧できます！

### POPCHAT-Xの不正利用対策

USBに書き込まれたアクティベートキー (暗号化済) により不正使用を防止しています。アクティベートキーが不正コピーされた場合には最後にアクティベートされた機器のみが稼働します。

### POPCHAT-Xの故障時も 簡単/迅速に復旧

- 万が一の際に即交換用の予備機を別途特別価格で用意可能です。
- 機器故障時には先出しセンドバックにて交換機器を送付します。
- 起動手順は導入時と同じでUSBアクティベートのみです。

# 認証

## 認証導入で利用者登録、本人性確認、不正利用防止、トレーサビリティ確保

### 認証設定 (利用可能な時間帯)

#### 認証ページに組み込む認証方法ラインナップ

【基本認証】ベーシック認証 (規約に同意チェックのみで接続可能)

【基本認証】	【基本認証】	個人認証オプション				連携認証 オプション	Hospital Pay Wi-Fi オプション
							
アンケート 認証	アクセス ID認証	OPEN-ID 認証 (SNS)	メール アドレス 認証	Call Back 認証	メンバー 認証	RADIUS 連携	QR認証

基本 (多言語対応・2問アンケート・指定URLリダイレクト)

### 認証方法ごとに接続時間・回数／期間、認証保持期間を設定

#### 選んで導入できる認証ページ配信方法

##### NEW! QR読取方式

端末カメラでQRコード読取から、ユーザーがいつも利用している端末既定のブラウザで認証でき、認証後にホームページURL配信が可能。& Web広告配信登録にも対応可能！

##### Captive portal方式

スマホで無線LAN接続すると、端末OS内蔵の簡易ブラウザが自動的に連動して起動し、認証ページが開く。android版Captive Portalでは認証後URL配信が出来ない等、OS差異がある。

## 多言語対応



【例】韓国の方の場合

#### 標準 5 言語

	日本語		中国語 (繁体)
	英語		中国語 (簡体)
	韓国語		

#### 追加 7 言語

	タイ語		マレーシア語
	ロシア語		ポルトガル語
	フランス語		ドイツ語
	スペイン語		

利用者の端末に設定された言語に合わせて、認証ページが自動で識別・多言語に自動で対応。アンケートやインターネット接続した際のリダイレクト遷移先など、柔軟に切替可能。

## 認証と連携したWeb広告配信登録

Wi-Fiを利用したユーザーの端末に、ベーシック認証の2問アンケートを属性としてタグ付けをし、Google広告・Yahoo広告と連動させます。属性に合わせたWeb広告が配信可能となり、効果的なリピーター集客手段となります。

Wi-Fiを利用  
(QR読取方式を推奨)

デバイスに  
属性をタグ付け

帰宅後のあらゆるシーンで  
デバイスに広告を表示

再訪時の  
直接予約を促します

※Captive Portal方式では、  
android端末非対応

#日本人  
#男性  
#30代

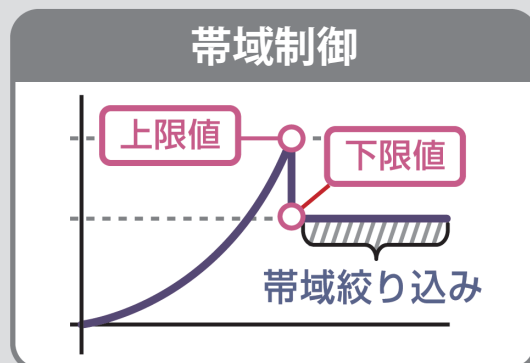
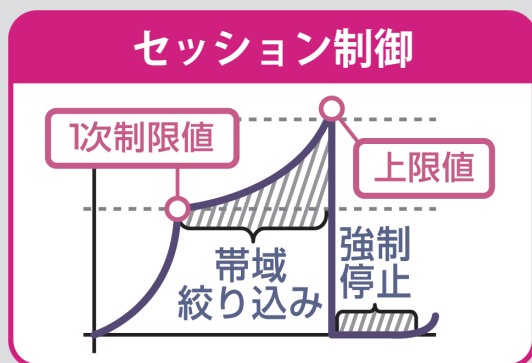


## ZERO Trouble:「遅い」「つながらない」クレームをゼロにする通信制御

異常・過度に高負荷な通信の発生を2種類の要素で監視し、該当する端末のみを対象に一時的な通信制限(絞り込み・遮断)を、過度な高負荷通信中のみ適用します。

特にホテルの夜間帯などアクセス集中時にも安定&安心のWi-Fi環境を利用客へ提供し、Wi-Fi品質悪化の体験による客離れを防ぎます。

### 上限オーバー端末のみ通信制限



## POPCHAT-Xライセンスで安心サポート

お客様による障害発生時の原因調査や利用状況統計作成など各種ログの取得を支援します。

### 基本/24時間サポートに付帯

(ダッシュボードよりお客様による取得)

認証

接続

制御

課金

### フルサポートに付帯

(指定された期間(最大1時間内)のログを取得/送付)

LAN/WAN  
パケットキャプチャー

DNS

DHCP

システムログ

※注意: POPCHAT 社では、現地ネットワーク構成詳細を把握していないため、ログご提供のみの対応となります。

POPCHAT-X ライセンス (製品1台単位)		POPCHAT-X 必須サポートライセンス POPCHAT-X オプションライセンス	基本サポート 120,000円/年	24時間サポート 180,000円/年	フルサポート 280,000円/年
POPCHAT-X DashBoard	認証設定・ネットワーク設定などクラウドから設定追加・変更が可能。 また様々な稼働状況の確認も可能。サポート切れの場合、クラウド管理用アカウント及び機器ライセンスキー無効化。		✓	✓	✓
機器保守	POPCHAT-X シリーズ機器の故障時、代替機器の先出センドバック対応。		✓	✓	✓
POPCHAT-X OS アップデート	POPCHAT-X 機器本体ファームOSの無償アップデート。以下の2種類から選んで適用可能。 ・リリース後、任意のボタン実行で即時 ・リリースから60日後のAM3:00～自動アップデート		✓	✓	✓
認証	基本認証(ベーシック認証/アクセスID認証/アンケート認証)に加えて、有償追加オプションの個人認証(OPEN-ID認証/コールバック認証/メールアドレス認証/メンバー認証)や連携認証(RADIUS連携認証)の適用可否		基本認証 ○ 個人認証 OP 連携認証 OP	基本認証 ○ 個人認証 OP 連携認証 OP	基本認証 ○ 個人認証 OP 連携認証 OP
サポートデスク	機器設定や動作仕様の問合せやその他POPCHAT-X技術情報に関する問合せに対応。		【受付】 平日9:00～18:00	【受付】 24時間365日	【受付】 24時間365日
POPCHAT-X 障害時ログ提供	障害時の要望に応じてPOPCHAT-X動作ログを抽出し、サポート会社に提供。 対応時間: 翌稼働日 対応回数: 2回/月まで				✓
オンサイト機器交換	POPCHAT-X機器故障時、先出しセンドバックした代替機の到着後に現地訪問、機器交換作業。 対応時間: 曜日問わず、9:00～18:00の間(作業時間: 1時間程度) 対応回数: 2回/年まで				✓

※対応不可地域があります。

※税別

## 機能：IPv4/IPv6 デュアルスタック

### IPv4

- ・ネットワーク構築は従来同様のIPv4でOK！

#### 注意

**POPCHAT-X**(v1シリーズ)は“IPv6非対応”なので、ネットワーク構成によっては接続端末～**POPCHAT-X**間のDNSやDHCPに対してIPv6パケットに反応しないため、Wi-Fi認証時に想定し得ない動作が障害となります。

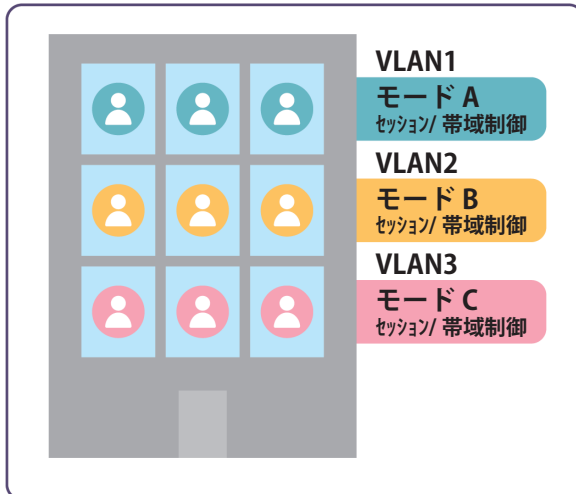
### IPv6

- ・IPv6対応でボトルネック解消！
- ・系統分割
- ・光回線の二重化
- ・IPv6はマルチキャストだから高速回線
  - ↳ 渋滞しない
  - ↳ 帯域幅が広い
- ・IPv6は通信速度制限が無い。
- ・端末がIPv6を自動的に選択

## 機能：マルチモード

### POPCHAT-X 機器 1 台で、認証・制御にマルチモード設定が可能

自社で管理しているエリア内に、複数の認証・制御モードを設定・運用します。



#### 例えば…

##### ホテルの場合



#### VLAN1 / 帯域制御 (強)

宿泊フロア テレワークにも強い帯域確保。宿泊客向け

#### VLAN2 / 帯域制御 (弱)

職員用 スタッフの事務仕事用

#### VLAN3 / 帯域制御 (中)

レストラン・ロビー 滞在時間の短いお客様向け

##### 病院の場合



#### VLAN1 / 帯域制御 (強)

入院患者用 長期滞在・テレワークにも強い帯域確保

#### VLAN2 / 帯域制御 (弱)

職員用 職員の事務仕事用

#### VLAN3 / 帯域制御 (中)

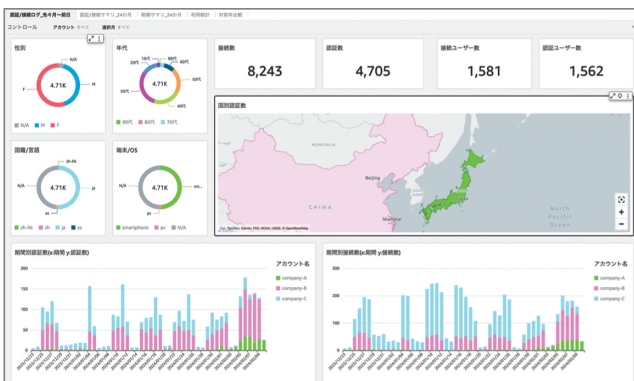
外来患者用 滞在時間の短い外来患者向け

対象機種 **Hyper POPCHAT-X** / **Secure POPCHAT-X** / **Rapid POPCHAT-X** / **LG-Hyper X** / **LG-Secure X**

VLAN グループごとに、異なる認証設定ができ、加えて、異なるセッション上限、帯域上限を設定して過度に高負荷な通信を抑制する、適切なパケット制御も可能です

## オプション：LBM Dynamics (利用動向ログ解析レポート)

認証・接続の履歴や、年代・性別等 Wi-Fi 利用統計データについて、クラウド型 BI ツールを使って、ビジュアル解析レポートを確認することができます。





## Wi-Fi認証クラウドご利用には認証ゲートウェイが必要

### Micro POPCHAT-X



本体価格 533,000円(税別)  
**L A N** GigabitEthernet LAN x2  
**設 置** 据え置き  
**寸 法** 36(H) x 165(W) x 147(D) mm  
**重 量** 約700g

### Rapid POPCHAT-X



本体価格 734,000円(税別)  
**L A N** GigabitEthernet LAN x2  
**設 置** 据え置き  
**寸 法** 36(H) x 165(W) x 147(D) mm  
**重 量** 約700g

### Secure POPCHAT-X



本体価格 998,000円(税別)  
**Extended運用(拡張OS)**  
**+ 200,000円**  
**L A N** Gigabit Ethernet Controller LAN x2  
**設 置** ラックマウント  
**寸 法** 42.2(H)×200(W)×351.6(D) mm  
**重 量** 約 3.0kg

### Hyper POPCHAT-X



本体価格 1,550,000円(税別)  
**Extended運用(拡張OS)**  
**+ 300,000円**  
**L A N** Gigabit Ethernet Controller LAN x2  
**設 置** ラックマウント  
**寸 法** 42.2(H)×200(W)×351.6(D) mm  
**重 量** 約 3.0kg

## Virtual POPCHAT-X

**POPCHAT-X** シリーズは、顧客毎（シングルアカウント）に複数グループの認証／制御モード（マルチモード）の設定ができます。  
 例えば、ホテルなら客室・バンケット・ロビーの3グループで使い分け。  
 例えば、病院なら外来・入院病棟の2グループで使い分け。

機種	管理アカウント	マルチモード 対応数	VLAN グループ 管理数	Tag VLAN 管理数	同時接続上限	セッション上限
Micro POPCHAT-X	1	1	1	100	250	65,000
Rapid POPCHAT-X	1	2	2	200	500	130,000
Secure POPCHAT-X	1	3	3	250	750	250,000
Secure POPCHAT-X Ext.	1	4	4	375	1,000	250,000
Hyper POPCHAT-X	2	5	5	500	2,000	500,000
Hyper POPCHAT-X Ext.	2	6	6	750	3,000	500,000



**POPCHAT 株式会社**

〒170-0013 東京都豊島区東池袋 3 丁目 20-3

<https://popchat.jp/>

