

**POPCHAT** が  
病院Wi-Fi のマネタイズ( 収益化) を実現！

# Hospital Pay Wi-Fi

機器お買取り/サブスクによる自主運用方式

今ある病院のWi-Fi を活用して  
明日から **Hospital Pay Wi-Fi** が始められます。



**Hospital Pay Wi-Fi**は、**POPCHAT-X**を利用して、安全なWi-Fi通信を提供し、病院職員の業務負担をゼロにしたまま、患者さんの満足度を大幅にアップさせます。



## 業務負担ゼロ！

**Hospital Pay Wi-Fi** なら、利用料決済も患者さんからの問合せ対応も、全て **POPCHAT** 社にお任せ。安心の病院職員業務負担ゼロ！



## 患者満足度アップ！

**Hospital Pay Wi-Fi** なら、「同じ有料なら TV より Wi-Fi が欲しい！」という患者さんからの要望を可能にし、満足度をより高めます。



## 収益でコスト削減！

**Hospital Pay Wi-Fi** なら、利用料収入で構築・保守費用の一部を補う事が可能。大幅なコスト削減を実現します。※想定収益1200万円/5年



## 簡単決済も！

**Hospital Pay Wi-Fi** なら、ベッドの上から多彩な決済方法 (キャッシュカード / キャリア決済 / PayPay / LinePay) で簡単に決済が完了。



## 利用制限も！

**Hospital Pay Wi-Fi** なら、購入した期間、消灯時間等の利用時間制限、不正利用対策など、病院も利用者も安心して使える利用制限が充実。



## 利用者サポートも！

**Hospital Pay Wi-Fi** なら、入院患者からの問合せ対応は専任オペレーターが対応。更に入院時に配布する「Wi-Fi ご利用ガイド」で利用方法などもサポートされます。

# POPCHAT-X(ポップチャットテン)とは

**POPCHAT-X** は病院ネットワークの障害原因となる不正な通信を監視をして、いつも安定稼働させることが出来る国内唯一のWi-Fi認証サーバ です。

## 全国の導入実績

累計 **3,100** 施設

※ホテル・自治体・商業施設・大学・空港等

## 病院の導入実績

累計 **500** 病院

コロナ禍では200病院に導入

## POPCHAT-Xとは？

POPCHAT社が開発したWi-Fiの認証/制御を行う専用サーバです。



## POPCHAT-Xの機能

### ■ 機能1：認証機能

Wi-Fi利用者の言語を自動識別して、認証画面を自動表示。  
認証により不正利用を防止します。

#### ■ 多言語対応



#### ■ QR認証



#### ■ OPEN-ID認証

SNSやGogle/Yahoo!Japan等Webサービスのアカウントでログイン

#### ■ コールバック認証

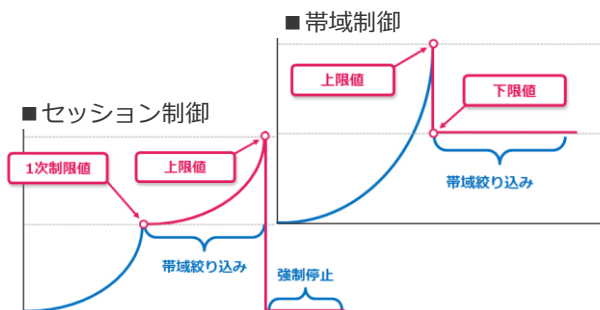
SMS自動返信で利用確認もバッチリ

#### ■ メールアドレス(利用確認を伴う)認証



### ■ 機能2：通信監視・制御

**POPCHAT-X** は接続端末のセッションおよび帯域を個別に監視をし、不正利用や占有を検知した場合には自動制御する事で“トラブルゼロ”を実現！



### ■ 機能3：情報配信

**POPCHAT-X** は、言語別の情報配信や、認証ごとに情報配信するなど、設定のカスタマイズに対応しています。

※特許第6164741号

SNSを活用した**OPEN-ID**認証およびSMSを活用した**Call Back**認証は**POPCHAT**株式会社が特許を取得しています。

※対応するSNSの種類は予告なく変更されることが有ります。

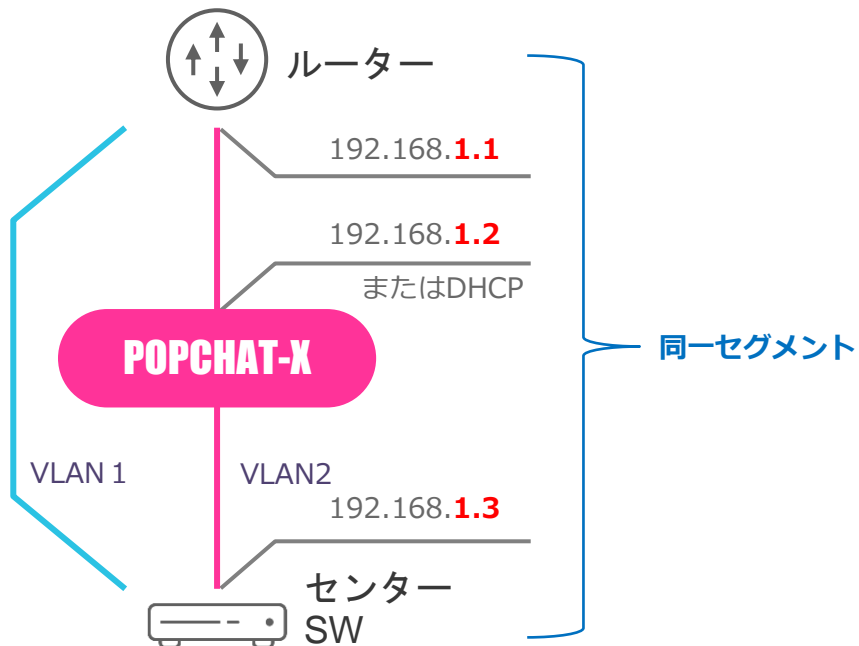
# POPCHAT-X(ポップチャットテン)とは

## ■ 機器の外観



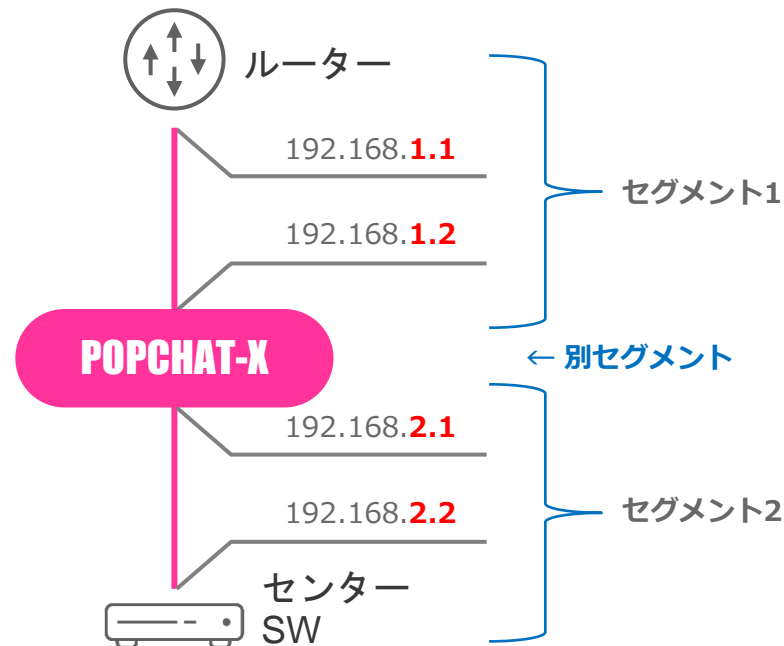
## Bridge(透過)モード

新設計・開発のPOPCHAT-Xは、新たにBridge(透過)モードに対応したため、既存ネットワークへの設定変更など必要なく簡単に導入が出来ます。



## NAT(ルーティング)モード

新設計・開発のPOPCHAT-Xは、既に従来POPCHAT機器が導入されているネットワークへも、ネットワーク設計の変更なく 導入が出来ます。



### 推奨

業務用ネットワーク(VLAN1)とゲストWi-Fi(VLAN2)が混在する場合、業務用ネットワークはPOPCHAT-Xをバイパス(ByPass)し迂回させてください。

### 注意

クライアント端末からPOPCHAT-Xまでの通信経路について、途中にNAT/ルーティングを介さないL2構成にて、端末MACアドレスを認識できるようにしてください。

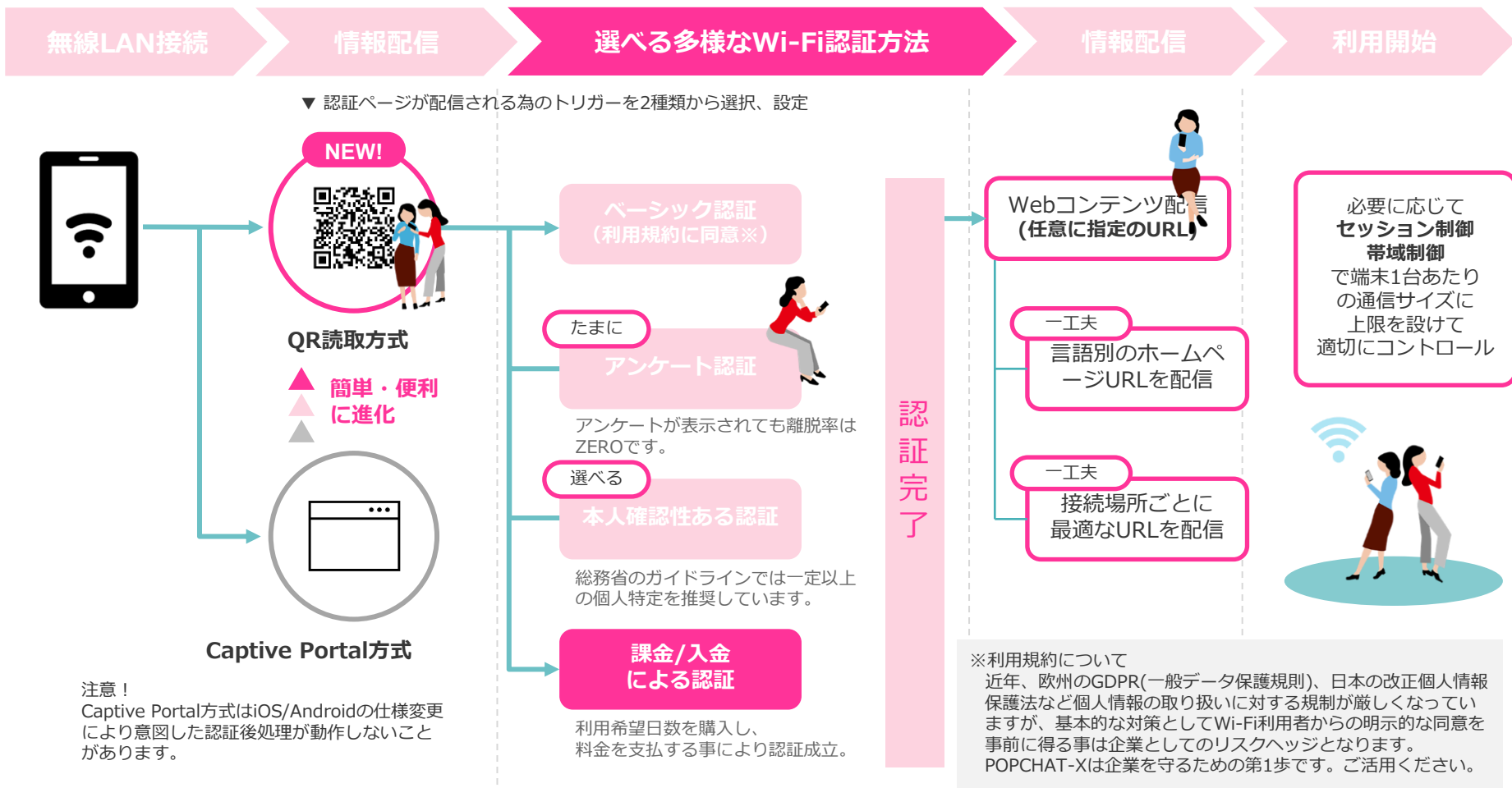
### 注意

- ブロードバンドルーター機能は搭載されていません。
- VLAN-IDで仮想ポートを設定する場合、同一セグメントである必要があります。

※補足：両モードとも

POPCHAT-Xが認証の対象として収容、認識できるネットワークは、1セグメント(1サブネット)のみです。その為、POPCHAT-Xに下位ネットワーク構成上のVLAN-ID数値を識別の上で認証させる場合、全て同セグメントにしてください。

従来のCaptive Portal方式よりも、より簡単・便利になった **NEW** QR方式により、ユーザーはQRコードを読み込み、オーナーが設定した認証方法で接続。認証完了画面にHTMLタグで例えばYoutube動画を組み込んで配信したり、ホームページの中から病棟や外来など接続エリアに最適なお知らせ情報のURLを配信したりできます。



**POPCHAT-X** は病院ネットワークの障害原因となる不正な通信を監視をして、  
いつも安定稼働させることが出来る国内唯一のWi-Fi認証サーバ です

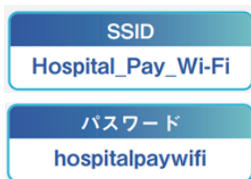
Step1

Wi-FiをON



Step2

Wi-Fi接続

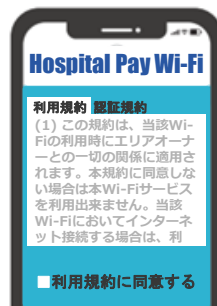


または  
QRコード  
クリック



Step3

利用規約に同意



Step4

利用料決済



Step5

認証完了



Step6

Wi-Fi利用開始



## ■ 簡単オンライン決済

Wi-Fiに接続すると自動的に利用規約とオンライン決済が表示されます。  
利用者は利用期間を選択して決済を行うだけで購入した期間は容量制限なくWi-Fi利用が可能です。  
看護師の方の業務負担も掛からないので多くの病院で採用されています。



決済方法

- クレジットカード  
VISA/Master/JCB
- キャリア  
Docomo
- PayPay

※注意）オンライン決済の場合、次ページの3モード使い分けに対応できません。

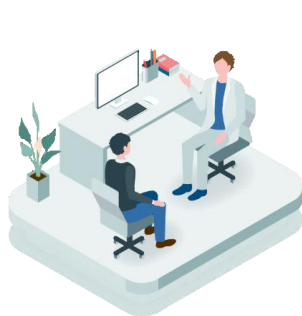
## ■ プリペイドカード決済

POPCHAT社が発行するプリペイドカードに認証/決済情報が組込まれたQRコードが印刷されており利用者はワンクリックで認証/決済を行う事ができます。  
プリペイドカードは院内の売店等で販売しては如何ですか？



**Hospital Pay Wi-Fi**の決済方法をプリペイドカード方式で実施の際には、利用者毎に利用時間、接続回数、利用料金とネットワーク障害を防ぐ通信制限を、3パターン設定が可能です。

## 設定例



### 外来患者

1日に1時間x3回利用可能

利用料

無料

セッション/帯域制限

チョット遅め



### 入院患者

朝8時から消灯まで使い放題

利用料

500円～

セッション/帯域制限

普通



### 職員

24時間使い放題

職員専用  
プリペイドカード

500円

セッション/帯域制限

普通

※建物構造などにより設置対象外とする事があります。

※建物構造などにより設置対象外とする事があります。

※POPCHAT-Xに届く通信に付帯するVLANタグID（但し、3つとも同セグメント）を識別して設定モードを使い分けする仕様です。

**Hospital Pay Wi-Fi** は入院患者向けの利用料金設定を「1日」に加えて下表より3種類を選択し、料金設定を病院で自由に行う事が出来ます。

## 推奨料金設定

## 必要に応じて

	入院患者 ※1日+3種類選択						職員	
	1日	3日	1週	10日	2週	4週	2週	13週
一般病床 200床以上	<b>250円</b> (250円)	<b>700円</b> (233円)	<b>1,200円</b> (171円)	<b>1,500円</b> (150円)	<b>1,900円</b> (136円)	<b>3,400円</b> (121円)	<b>1,100円</b> (157円)	<b>3,300円</b> (36円)
一般病床 200床未満	<b>300円</b> (300円)	<b>750円</b> (250円)	<b>1,400円</b> (200円)	<b>1,800円</b> (180円)	<b>2,300円</b> (164円)	<b>3,400円</b> (121円)	<b>1,400円</b> (157円)	<b>3,300円</b> (36円)

※この表記金額は推奨金額です。病院で自由に設定が可能です。



※税別標準価格

運用タイプ	自社運用		運用委託 ※1
	機材購入	サブスク月次固定	
Wi-Fi構築・設備	病院準備	病院準備	病院準備
<b>POPCHAT-X</b> 機器本体 (想定接続数に応じて機種選定)	~1,500,000円/台 ※2	300円/床/月 ※2	~1,500,000円/台 ※2
<b>POPCHAT-X</b> ライセンス (必須サポート・認証オプション)	120,000円/台/年 ~ ※2		120,000円/台/年 ~ ※2
HPWシステム利用料	100円/床/月 ※2		<b>POPCHAT社負担</b>
決済手数料 (プリペイドカード決済・オンライン決済) ※4	150円/決済1件		
利用者サポートデスク (コールセンター) ※2	初期導入費用 : 250,000円 月次費用 : 30,000円~	初期導入費用 : 250,000円 月次費用 : 30,000円~	
契約期間	なし	2年	2年
Wi-Fi利用料売上の病院収益 またはインセンティブ率	100% - 決済手数料	100%	30%前後で別途 ※3 お打ち合わせによる

- ※1:運用委託では、既に患者用Wi-Fi構築および**POPCHAT-X**導入済の病院が、**Hospital Pay Wi-Fi**を活用して「入院患者向けの有料Wi-Fiサービス」を始めたいが看護師の**業務負担“増”を回避**するために**POPCHAT**社へ運用（価格設定やコールセンター等）を委託します。
- ※2:病院と**POPCHAT**社2社間で直接ではなく、販売店を通じてご提供するライセンス品目です。
- ※3:インセンティブ支払い、または個室用プリペイドカード(1週間)を相当額の無償提供。
- ※4:決済方法：プリペイドカードの場合、最低ロット500枚~作成可能で、別途初期導入費用45,000円が必要です。
- ※4:決済方法：オンライン決済の場合、入金された利用者個々人のWi-Fi利用料は、オンライン決済システム提供事業者と契約の**POPCHAT**社から直接、病院指定の口座に振り込まれます。その際、上記の決済(収納代行)手数料が差し引かれます。

# 【参考】POPCHAT-X：サポートメニュー

		ライセンス 切れ	POPCHAT-X 基本サポート	POPCHAT-X 24時間サポート	POPCHAT-X フルサポート
一般問合せ		✓	✓	✓	✓
<b>POPCHAT-X DashBoard</b>	認証設定・NW設定などクラウドから設定追加・変更が可能。 また様々な稼働状況の確認も可能。サポート切れの場合、閲覧可能ですが設定変更やログD/Lは不可。	×	✓	✓	✓
機器保守	POPCHAT-Xシリーズ機器の障害時には代替機器(同等以上)を先出しセンドバック対応。 当該機器の修理等対応後に送り返しが必要な場合は事前に返送時に指示が必要。	×	✓	✓	✓
<b>POPCHAT-X OS アップデート</b>	全てのPOPCHAT-X OS は定期的にアップデートが成されます。 アップデートタイミングは当該リリース日を基準とします。 ・リリース即時 ・指定された期日 ※要事前設定 ・リリースから60日後	×	✓	✓	✓
認証	基本認証（ベーシック認証/アクセスID認証/アンケート認証）に加えて、有償追加オプションの 個人認証（OPEN-ID認証/コールバック認証/メールアドレス認証/メンバー認証） や 連携認証（Radius連携/LDAP連携/AzureAD連携/Google Workspace連携） の付加可否	基本認証 × 個人認証 × 連携認証 ×	基本認証 ○ 個人認証 OP 連携認証 OP	基本認証 ○ 個人認証 OP 連携認証 OP	基本認証 ○ 個人認証 OP 連携認証 OP
メール サポート	機能問合せや技術的な問合せに対応。 対応時間：平日9:00-18:00 対応回数：5インデント/月まで	×	✓	✓	✓
平日 電話サポート (病院様用)	POPCHAT-X DashBoardに表示される情報の範囲で稼働状況を判断基準として正常稼働の有無を判断。 対応時間：平日9:00-18:00 対応回数：5インデント/月まで 対応内容：Wi-Fi認証障害	×	✓	✓	✓
24x365 電話サポート (病院様用)	POPCHAT-X DashBoardに表示される情報の範囲で稼働状況を判断基準として正常稼働の有無を判断。 対応時間：24時間 対応回数：5インデント/月まで 対応内容：Wi-Fi認証障害	×		✓	✓
<b>POPCHAT-X 障害時ログ抽出</b>	障害時の要望に応じてPOPCHAT-X機器内部ログ領域から各種ログを抽出し、サポート会社に提供。 対応時間：翌稼働日 対応回数：2回/月まで	×			✓
オンサイト 機器交換	POPCHAT-Xシリーズ機器障害時、代替機の先出しセンドバックに伴う現地機器交換作業 対応時間：曜日問わず、9:00~18:00の間（作業時間：1時間程度） 対応回数：2回/年まで ※対応不可地域があります。	×			✓

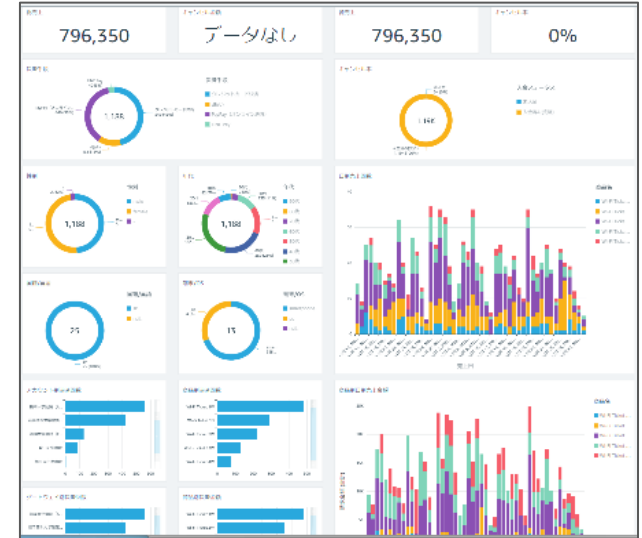
## 利用者(患者)サポート

### ■ご利用ガイド

■運用代行なら  
案内ポスターも

## オプションサービス

### ■利用統計(LBM Dynamics:β版)



## コールセンターサポート

平日 9時～18時



- ・利用ガイドを見ても理解できない
- ・決済したはずだが・・・
- ・昨日はつながったのに・・・

問合せ状況

専門オペレーターがしっかりサポート！

## 運用委託なら定例Mtg.も可能

稼働状況報告

稼働UP!提案



看護師の業務負担を増やさない！

収益が経営改善もサポート！

## 収益モデル



病院状況：稼働率75%、Wi-Fi 利用率25%、病床数300床の病院と想定。

決済状況：1ヵ月=4週、病床数の1/3 が1週間、1/3 が2週間、1/3 が4週間の決済をすると想定。

販売設定：1週間=1000円、2週間=1800円、4週間=3000円、の設定として算出。

### 【計算式】

- 1週間タイプ： $300 \text{ 人} \times \frac{1}{3} \times 75\% \times 25\% \times 4 \text{ 週間分} = 75 \text{ 人}$ ： $75 \text{ 人} \times 1000 \text{ 円} = 75,000 \text{ 円/月}$
- 2週間タイプ： $300 \text{ 人} \times \frac{1}{3} \times 75\% \times 25\% \times 2 \text{ 週間分} = 37 \text{ 人}$ ： $37 \text{ 人} \times 1800 \text{ 円} = 66,600 \text{ 円/月}$
- 4週間タイプ： $300 \text{ 人} \times \frac{1}{3} \times 75\% \times 25\% \times 1 \text{ 週間分} = 19 \text{ 人}$ ： $19 \text{ 人} \times 3000 \text{ 円} = 57,000 \text{ 円/月}$

想定収益 →  $75,000 \text{ 円/月} + 66,600 \text{ 円/月} + 57,000 \text{ 円/月} = 198,000 \text{ 円}$



**POPCHAT株式会社**

東京本社

: 東京都豊島区東池袋3丁目20-3