

## Web認証に特化

## 認証だけじゃ足りない時代のWi-Fi認証サーバー

# POPCHAT X TEN

### 単にゲストがインターネット接続できるだけじゃない



#### 柔軟な認証機能

VLANグループによるマルチモード設定で複数の認証機能を複数の設定値で使い分け可能です。



#### トラブル・ゼロ

ネットワーク全体で「遅い」「切れる」「固まる」の原因となる過度な高負荷を抑制し、トラブル防止します。



#### 認証と連携した集客支援

認証と連携してWeb広告配信登録も可能！ Google広告、Yahoo!広告に対応しています。



#### Starlink課金にも対応

Starlinkを活用したオンライン決済で課金も可能です。船舶での導入事例あり！ BCP対策にも最適。



#### 選定療養の対象

病院の院内Wi-Fi利用料は、保険診療と併用できる「選定療養」として、患者へ費用を請求できます。



#### 個人情報保護対応

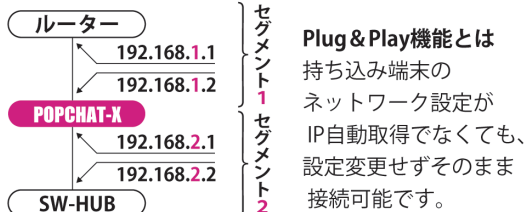
Wi-Fi利用者から明示的に同意を得た上で認証、利用者登録。登録情報は暗号化され、厳重に保管されます。

# 導入準備

## STEP1: NAT/Bridge構成か？

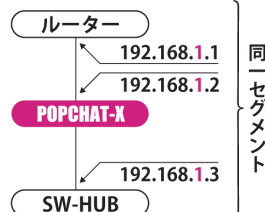
### NAT構成

POPCHAT-Xが接続端末向けゲートウェイになります。  
Plug & Play機能を使う事ができます。



### Bridge(透過型)構成

Bridgeモードの追加により、既存のネットワークへネットワーク設計の変更なく簡単に導入が出来ます。



**注意** クライアント端末からPOPCHAT-Xまでの通信経路について、途中でNAT/ルーティングを介さないL2の1サブネット構成として、端末MACアドレスを認識できるようにしてください。

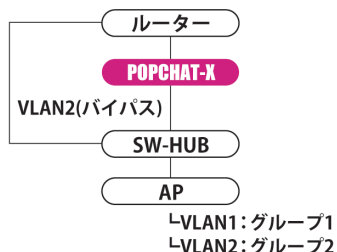
## STEP2: VLANは使いますか？

VLANなし

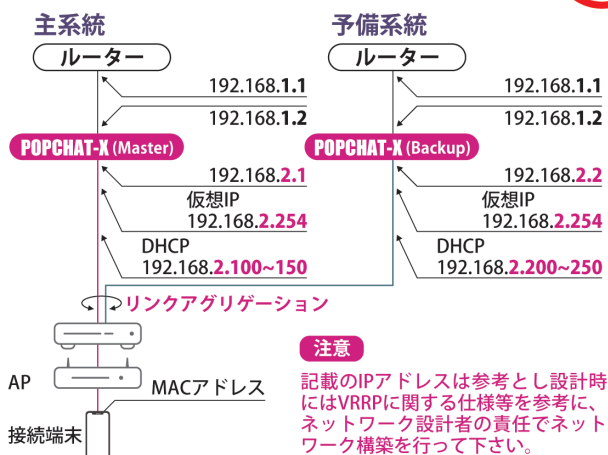
タグVLAN

ポートVLAN

- 注意**
- 認識できるのは「タグVLAN」のみです。POPCHAT-XはポートVLANは認識できません。複数VLANでも収容できるのは単一IPセグメントです。
  - VLANまたはVLANグループ単位に認証/制御設定が可能です。
  - 認証できる認証グループ数(タグVLAN数)はPOPCHAT-Xの機種により異なります。
  - Wi-Fi認証の対象外となるVLANは負荷軽減のためPOPCHAT-Xをバイパスしてください。



## STEP3: 冗長化構成がお勧めです。



**注意** 記載のIPアドレスは参考とし設計時にはVRRPに関する仕様等を参考に、ネットワーク設計者の責任でネットワーク構築を行って下さい。

### 単一のアカウント

POPCHAT-X(Master)とPOPCHAT-X(Backup)の2台構成とし単一のアカウントで運用する事で認証情報が引き継がれる。

### NATモード

POPCHAT-Xは冗長化構成の時は「NATモード」としてください。

### 同じセグメント

POPCHAT-X「Master」と「Backup」配下(LAN側)は同一のセグメントにしてください。

### 同じ仮想IPアドレス

POPCHAT-X「Master」と「Backup」は同一の仮想IPアドレスにしてください。

### DHCPレンジは同じセグメント

POPCHAT-X「Master」と「Backup」配下のDHCPレンジは同一セグメントで、異なるレンジを指定してください。

### リンクアグリゲーション必須！

配下のSW-HUBからPOPCHAT-Xへの接続はリンクアグリゲーションが必須です。

重要

## STEP4: USBアクティベート

導入手順

STEP1

事前設定

POPCHAT-Xクラウドへネットワーク情報・認証情報等を設定します。

### POPCHAT-Xの不正利用対策

USBに書き込まれたアクティベートキー(暗号化済)により不正使用を防止しています。アクティベートキーが不正コピーされた場合には最後にアクティベートされた機器のみが稼働します。

STEP2

アクティベートキー生成

POPCHAT-Xクラウドの設定情報とアクティベートキーをUSBへ。

STEP3

機器設置

デフォルト設定のブリッジモードで接続されますが認証・制御等は動作しません。

STEP4

USBアクティベート

USBのアクティベートキーを認識するとPOPCHAT-Xクラウドから各種設定情報が反映します。

POINT

トラブル時はPOPCHAT-X本体さえあればUSBを挿すだけですぐに復旧できます！

## POPCHAT-Xの故障時も簡単/迅速に復旧

- 万が一の際に即交換用の予備機を別途特別価格で用意可能です。
- 機器故障時には先出しセンドバックにて交換機器を送付します。
- 起動手順は導入時と同じでUSBアクティベートのみです。

# 認証

認証導入で利用者登録、本人性確認、不正利用防止、トレーサビリティ確保

## 認証設定 (利用可能な時間帯)

### 認証ページに組み込む認証方法ラインナップ

【基本認証】ベーシック認証(規約に同意チェックのみで接続可能)

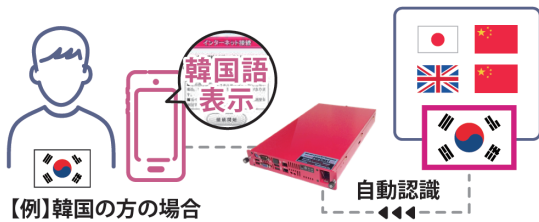


基本(多言語対応・2問アンケート・指定URLリダイレクト)

認証方法ごとに接続時間・回数/期間、認証保持期間を設定

認証設定

## 多言語対応



### 標準12言語

日本語	中国語(繁体)	ロシア語	マレーシア語
英語	中国語(簡体)	フランス語	ポルトガル語
韓国語	タイ語	スペイン語	ドイツ語

利用者の端末に設定された言語に合わせて、認証ページが自動で識別・多言語に自動で対応。アンケートやインターネット接続した際のリダイレクト遷移先など、柔軟に切替可能。

## Mata-Kuru(またくる!): 認証と連携したWeb広告配信登録

Wi-Fiを利用したユーザーの端末に、ベーシック認証の2問アンケートを属性としてタグ付けをし、Google広告・Yahoo広告と連動させます。属性に合わせたWeb広告が配信可能となり、効果的なリピーター集客手段となります。

Wi-Fiを利用



デバイスに属性をタグ付け



帰宅後のあらゆるシーンでデバイスに広告を表示



再訪時の直接予約を促します



バナーをタップするとランディングページへ

## Cypherlayer RADIUS

★ Option

初期費用削減

専任SE不要

保守費用削減

運用支援

これからRADIUSサーバーを立ち上げるなら、初期費用・保守費用を抑え、専任SE不要で安心の運用支援まで手に入る「Cypherlayer RADIUS」が最適です。個別ID・パスワード付与/管理と認証がスムーズに行えます。

※費用はお問い合わせください。



CYPHERLAYER  
INTERNET SECURITY

## スタンドアロン稼働：新アーキテクチャ率向上

POPCHAT-Xクラウドと通信ができなくなった際にPOPCHAT-X単体でWi-Fi認証を行い、Wi-Fiのダウンタイムを最小化する機能です。通信が不安定な状態でも、Wi-Fiインフラを維持することができます。



## POPCHAT-Xライセンスで安心サポート

お客様による障害発生時の原因調査や利用状況統計作成など各種ログの取得を支援します。

### 基本/24時間サポートに付帯

(ダッシュボードよりお客様による取得)

認証

接続

制御

課金

### フルサポートに付帯

(指定された期間(最大1時間内)のログを取得/送付)

LAN/WAN  
パケットキャプチャー

DNS

DHCP

~~システムログ~~

**注意** POPCHAT社では対象ネットワークの設計・機器構成・設定内容等を把握していないため“障害原因の特定”はできません。予めご了承ください。

POPCHAT-X ライセンス(製品1台単位)	基本サポート 120,000円/年	24時間サポート 180,000円/年	フルサポート 280,000円/年
<b>POPCHAT-X DashBoard</b> 認証設定・ネットワーク設定などクラウドから設定追加・変更が可能。 また様々な稼働状況の確認も可能。サポート切れの場合、クラウド管理用アカウント及び機器ライセンスキー無効化。	✓	✓	✓
<b>機器保守</b> POPCHAT-Xシリーズ機器の故障時、代替機器の先出せンドバック対応。	✓	✓	✓
<b>POPCHAT-X OS アップデート</b> POPCHAT-X 機器本体ファームOSの無償アップデート。以下の2種類から選んで適用可能。 ・リリース後、任意のボタン実行で即時 ・リリースから60日後のAM3:00～自動アップデート	✓	✓	✓
<b>認証</b> 基本認証(ベーシック認証/アクセスID認証/アンケート認証)に加えて、有償追加オプションの個人認証(OPEN-ID認証/コールバック認証/メールアドレス認証/メンバー認証)や連携認証(RADIUS連携認証)の適用可否	基本認証○ 個人認証 OP 連携認証 OP	基本認証○ 個人認証 OP 連携認証 OP	基本認証○ 個人認証 OP 連携認証 OP
<b>サポートデスク</b> 機器設定や動作仕様の問合せやその他POPCHAT-X技術情報に関する問合せに対応。	【受付】 平日9:00～18:00	【受付】 24時間365日	【受付】 24時間365日
<b>POPCHAT-X 障害時ログ提供</b> 障害時の要望に応じてPOPCHAT-X動作ログを抽出し、サポート会社に提供。 対応時間：翌稼働日 対応回数：2回/月まで	★ Option	★ Option	✓
<b>オンサイト機器交換</b> POPCHAT-X機器故障時、先出しせンドバックした代替機の到着後に現地訪問、機器交換作業。 対応時間：曜日問わず、9:00～18:00の間(作業時間：1時間程度) 対応回数：2回/年まで ※対応不可地域があります。			✓

※税別

## 患者Wi-Fiコールセンター

★ Option

入院患者

クレーム対策

患者サポート

看護師  
負担軽減

病院の看護師支援を目的に、入院患者からの患者Wi-Fiの問い合わせを専任のオペレーターが対応します。患者Wi-Fi対応の業務はPOPCHAT社にお任せください。

※患者Wi-Fiコールセンターを申込の場合は、入院患者に配布いただく「ご利用ガイド」を当社が用意します。

## 令和8年度診療報酬改定：病院の患者Wi-Fiが選定療養の対象

病院の院内Wi-Fi利用料は、保険診療と併用できる「**選定療養**」として、**患者へ費用を請求できるサービス**（療養の給付に直接関係ないサービス）に該当することになります。**患者は快適な通信環境の対価として実費を支払うことで、安全かつ高速な専用回線を利用できる仕組みが2026年より明確化されました。**

### 選定療養

健康保険が適用される「保険診療」と、全額自己負担の「自由診療」を併用できる制度です。  
患者が「特別なサービス」を希望した際に、その差額を自己負担する仕組みです。

保険の併用	可能
自己負担	差額(+通常診療の一部)
具体例	差額ベッド代、 <b>Wi-Fi利用料</b> ※入院費(保険診療分)+“個室料金”
料金設定	自由設定



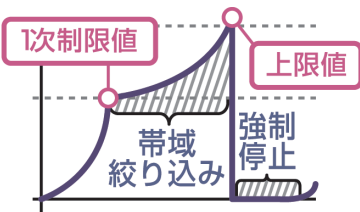
## ZERO Trouble: 「遅い」「つながらない」クレームをゼロにする通信制御

異常・過度に高負荷な通信の発生を2種類の要素で監視し、該当する端末のみを対象に一時的な通信制限(絞り込み・遮断)を、過度な高負荷通信中のみ適用します。

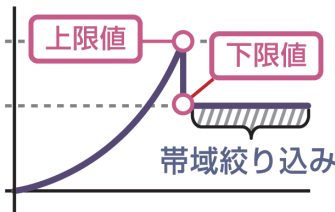
特にホテルの夜間帯などアクセス集中時にも安定&安心のWi-Fi環境を利用客へ提供し、Wi-Fi品質悪化の体験による客離れを防ぎます。

### 上限オーバー端末のみ通信制限

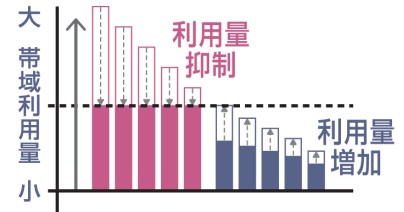
#### セッション制御



#### 帯域制御

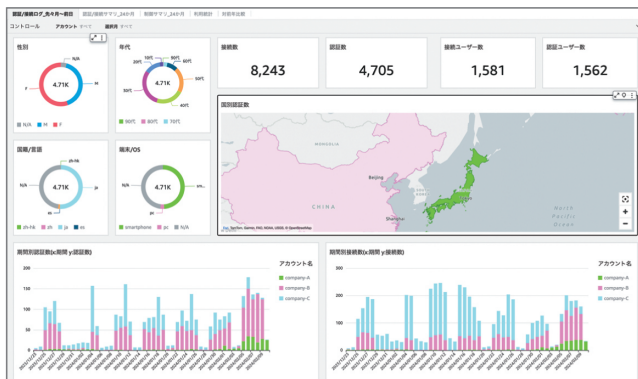


#### 通信量制御



## オプション: LBM Dynamics (利用動向ログ解析レポート)

認証・接続の履歴や、年代・性別等 Wi-Fi 利用統計データについて、クラウド型 BI ツールを使って、ビジュアル解析レポートを確認することができます。



## Wi-Fi認証クラウドご利用には認証ゲートウェイが必要

### Micro POPCHAT-X



**L A N** GigabitEthernet LAN x2  
**設 置** 据え置き  
**寸 法** 36(H) x 165(W) x 147(D) mm  
**重 量** 約700g

### Rapid POPCHAT-X



**L A N** GigabitEthernet LAN x2  
**設 置** 据え置き  
**寸 法** 36(H) x 165(W) x 147(D) mm  
**重 量** 約700g

### Secure POPCHAT-X



**オプション** Extended運用(拡張OS)  
**L A N** Gigabit Ethernet Controller LAN x2  
**設 置** ラックマウント  
**寸 法** 42.2(H) x 200(W) x 351.6(D) mm  
**重 量** 約 3.0kg

### Hyper POPCHAT-X



10  
GBps

**オプション** Extended運用(拡張OS)  
**L A N** Gigabit Ethernet Controller LAN x2  
**設 置** ラックマウント  
**寸 法** 42.2(H) x 200(W) x 351.6(D) mm  
**重 量** 約 3.0kg

## 機種構成・スペック

POPCHAT-X シリーズは、顧客毎（シングルアカウント）に複数グループの認証／制御モード（マルチモード）の設定ができます。  
 例えば、ホテルなら客室・バンケット・ロビーの3グループで使い分け。  
 例えば、病院なら外来・入院病棟の2グループで使い分け。

機種	管理アカウント	マルチモード 対応数	VLAN グループ 管理数	Tag VLAN 管理数	同時接続上限	セッション上限
Micro POPCHAT-X	1	1	1	100	250	65,000
Rapid POPCHAT-X	1	2	2	200	500	130,000
Secure POPCHAT-X	1	3	3	250	750	250,000
Secure POPCHAT-X Ext.	1	4	4	375	1,000	250,000
Hyper POPCHAT-X	2	5	5	500	2,000	500,000
Hyper POPCHAT-X Ext.	2	6	6	750	3,000	500,000



**POPCHAT 株式会社**

〒170-0013 東京都豊島区東池袋 3 丁目 20-3  
 TEL:03-5927-8162 Fax:03-5927-8163

<https://popchat.jp/>

